

Sklep o lokacijski preveritvi za določitev obsega stavbnega zemljišča pri posamični poselitvi

Uradno glasilo slovenskih občin, št. 16/2021

Datum sprejema: 24.03.2021

Datum objave: 26.03.2021

Datum začetka veljavnosti: 27.03.2021

Na podlagi prve alineje 127. člena ter 128. in 131. člena [Zakona o urejanju prostora](#) (ZUreP-2, Uradni list RS, št. 61/17) in 19. člena [Statuta Občine Zreče](#) (Uradno glasilo slovenskih občin, št. 1/16 in 26/18) je Občinski svet Občine Zreče na 10. redni seji dne 24. 03. 2021 sprejel

SKLEP O LOKACIJSKI PREVERITVI ZA DOLOČITEV OBSEGA STAVBNEGA ZEMLJIŠČA PRI POSAMIČNI POSELITVI

1. člen

Potrdi se lokacijska preveritev za določitev obsega stavbnega zemljišča pri posamični poselitvi na parcelah št. 44, 45 in 55, k.o. Gorenje pri Zrečah. Lokacijska preveritev ima v zbirki prostorskih aktov identifikacijsko številko 2059.

2. člen

Po določenih Odloka o prostorskem načrtu občine Zreče (Uradno glasilo slovenskih občin, št. 64/15, 24/16, 28/16-popravek, 25/18 in 48/19) se obravnavana zemljišča nahajajo v enoti urejanja prostora z oznako AP6. Prilagojena in natančno določena oblika in velikost območja stavbnega zemljišča je grafično prikazana v Prilogi sklepa.

3. člen

Lokacijska preveritev ne nadomešča projektnih pogojev, ki jih je potrebno pridobiti v postopku priprave dokumentacije za gradbeno dovoljenje.

4. člen

Sklep o lokacijski preveritvi se objavi v Uradnem glasilu slovenskih občin in začne veljati naslednji dan po objavi. Vnese se v evidenco lokacijskih preveritev in evidentira v prostorskem informacijskem sistemu. Sklep s podatki o lokacijski preveritvi se posreduje Upravni enoti Slovenske Konjice in Ministrstvu za okolje in prostor.

Številka: 3505-0005/2020-24

Datum: 25. 03. 2021

Občina Zreče
mag. Boris Podvršnik, župan

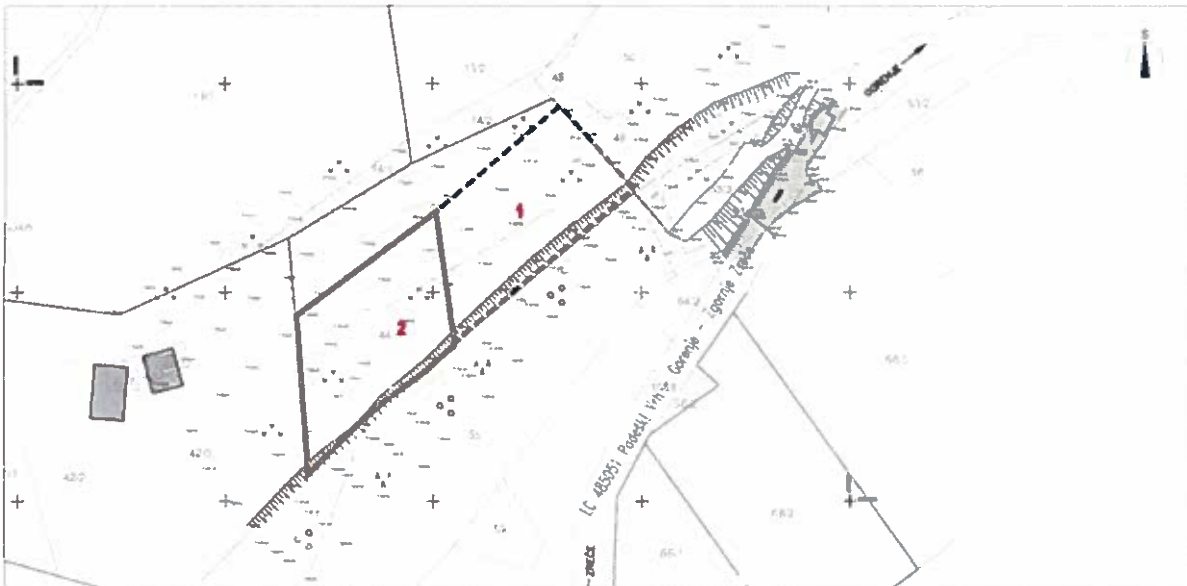
Priloga:

- [Prilagojena in natančno določena oblika in velikost stavbnega zemljišča](#)



LEGENDA

	MEJE
	območje stavt
	poseljevi (izvo-
	območje lokoc
	1 širitev
	2 'izvzem
	PARCELNE ME.
	ocretelne meje
	ocretelne meje
	OBJEKTI
	stanovanjski
	PROJEI
	dostop in cov
	občinski loka
	NAMENSKA RA
	stavbne zemlj
	rajoja jla kme
	gozdna zemlj



* v področju JKP parni prostor, Mpsk,
 ** v področju zemljiških storaz: Čočletsk
 616-20, z čim 2 9 7320
 *** v področju o nastavitvi rob predstave:
 (https://doc.merit-pis.mrp-gpa.si/)

ELABORAT LOKACIJSKE PREVI
 ZA DOLOČITEV OBSEGA
 STAVBNEGA ZEMLJIŠČA PRI F

PRIKAZ OBMOCIJA LOKACIJSKE PR
 M 1:1000

Št. projekta: 5429
 Datum: september 2020

